



NAPLES - PAST AND FUTURE OF THE "CENTRO DIREZIONALE"

Massimo Pica Ciamarra

già a fine anni '50 la cultura urbanistica

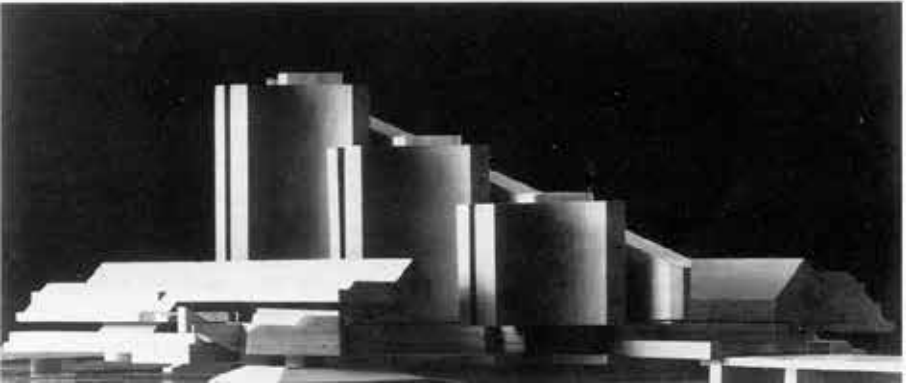
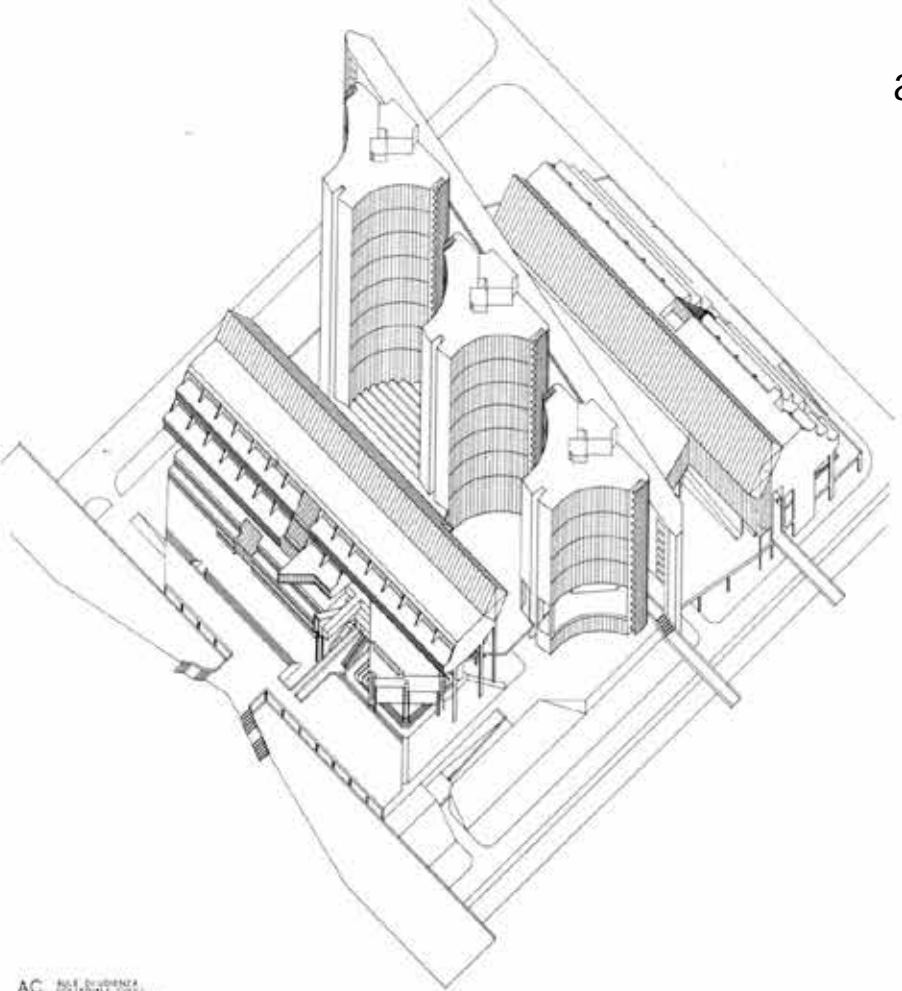
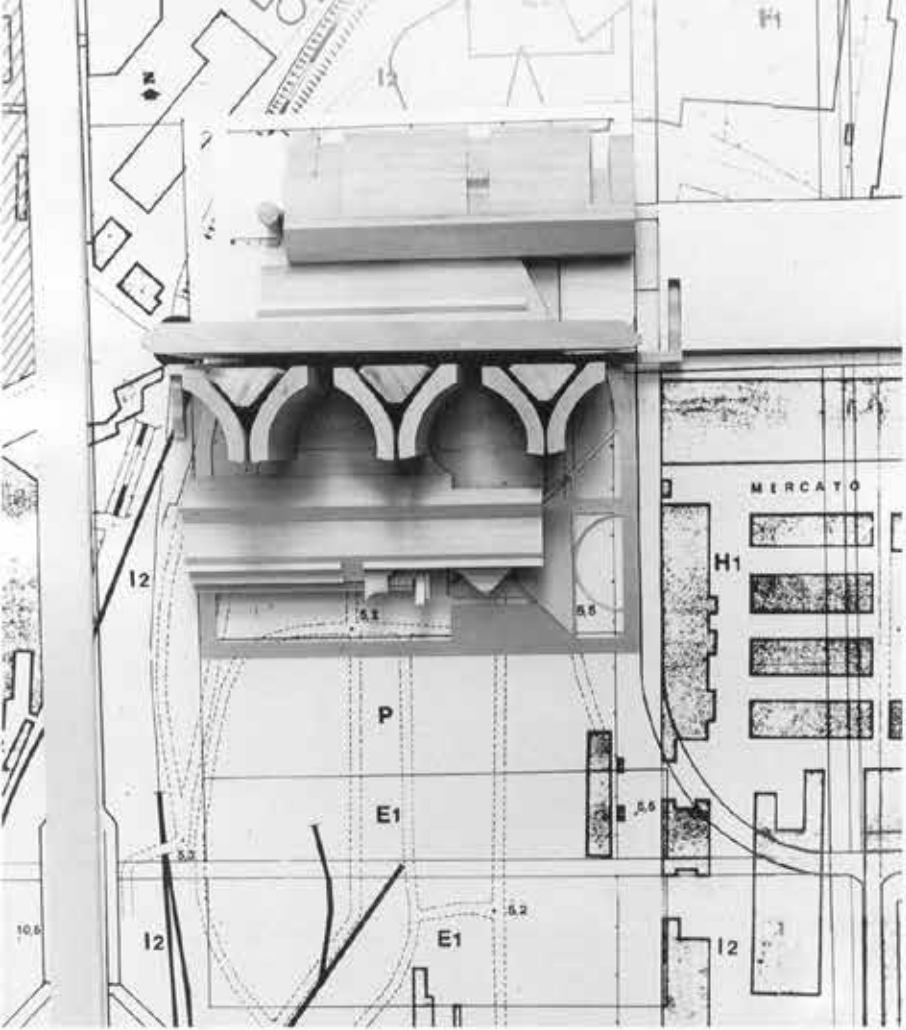
- invitava al decongestionamento della fascia costiera della Campania

- aveva superato la temperie dei Centri Direzionali, ma nell'agosto 1964

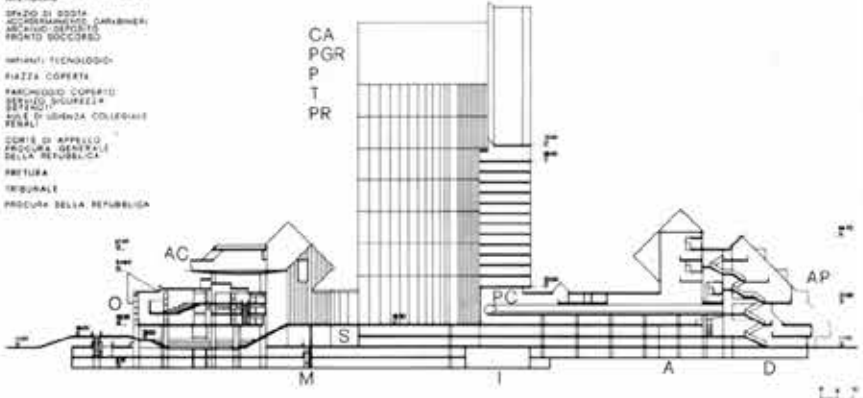
il C.C di Napoli decide di realizzare nella propria "fascia costiera" un Centro Direzionale, oggi privo di funzioni di interesse nazionale



anni '70, prima del progetto Tange



- AC AULE SINDACALE
- O UFFICIO SINDACALE
- S UFFICIO SINDACALE
- M UFFICIO SINDACALE
- I UFFICIO SINDACALE
- PC PIAZZA COPERTA
- A PARCHEGGIO COPERTO
- D UFFICIO SINDACALE
- AP UFFICIO SINDACALE
- CA UFFICIO SINDACALE
- PGR UFFICIO SINDACALE
- P UFFICIO SINDACALE
- T UFFICIO SINDACALE
- PR UFFICIO SINDACALE

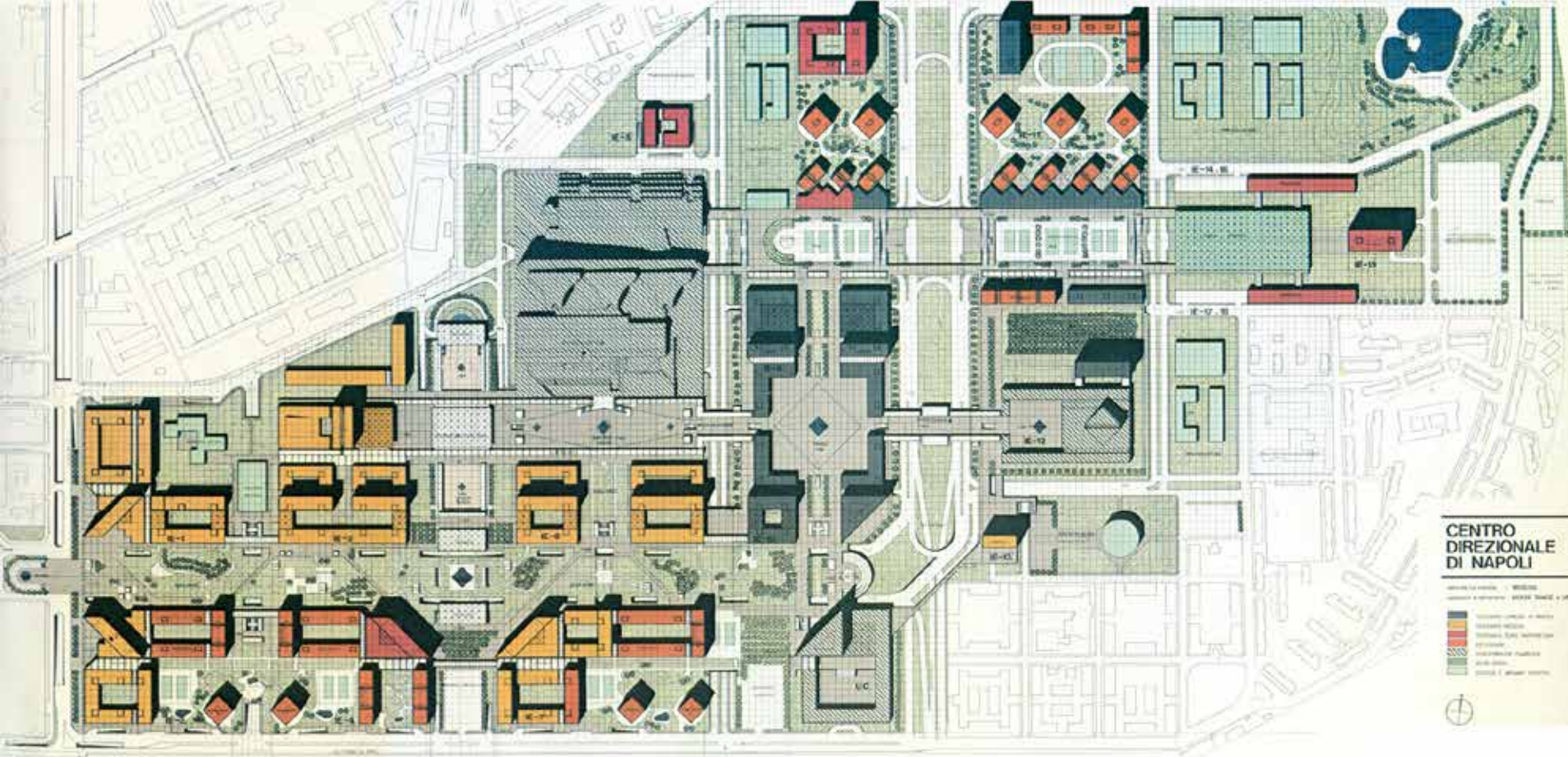




PALAZZO DI GIUSTIZIA



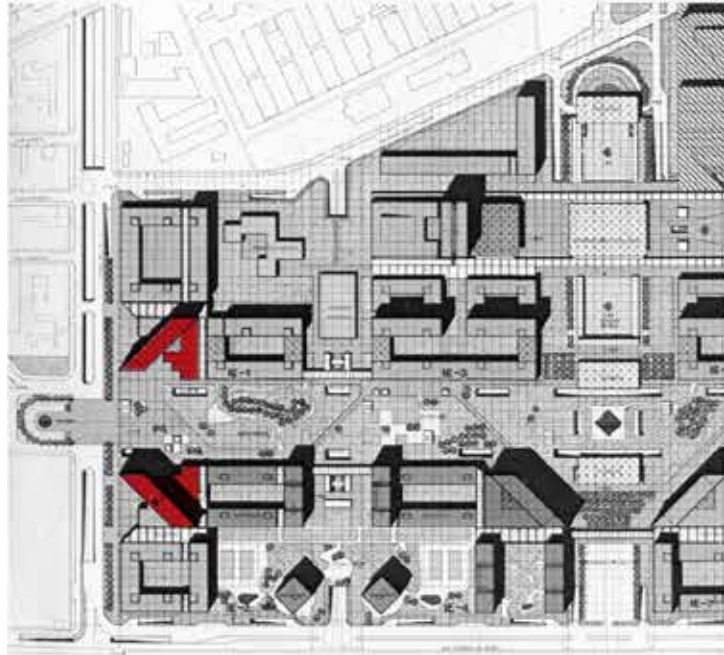




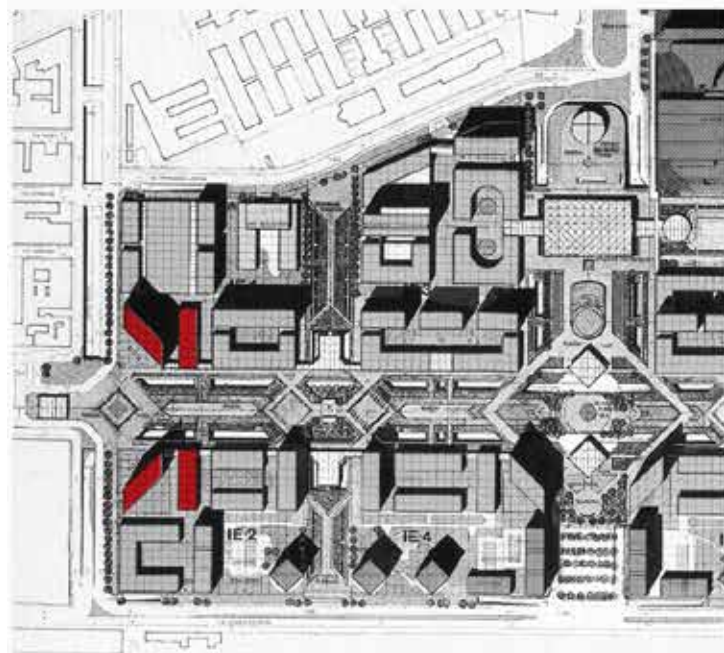
CENTRO DIREZIONALE DI NAPOLI

Progetto KENZO TANGE & URTEC
1982

PLANO VOLUMETRICO TANGE 1982



VARIANTE 1983



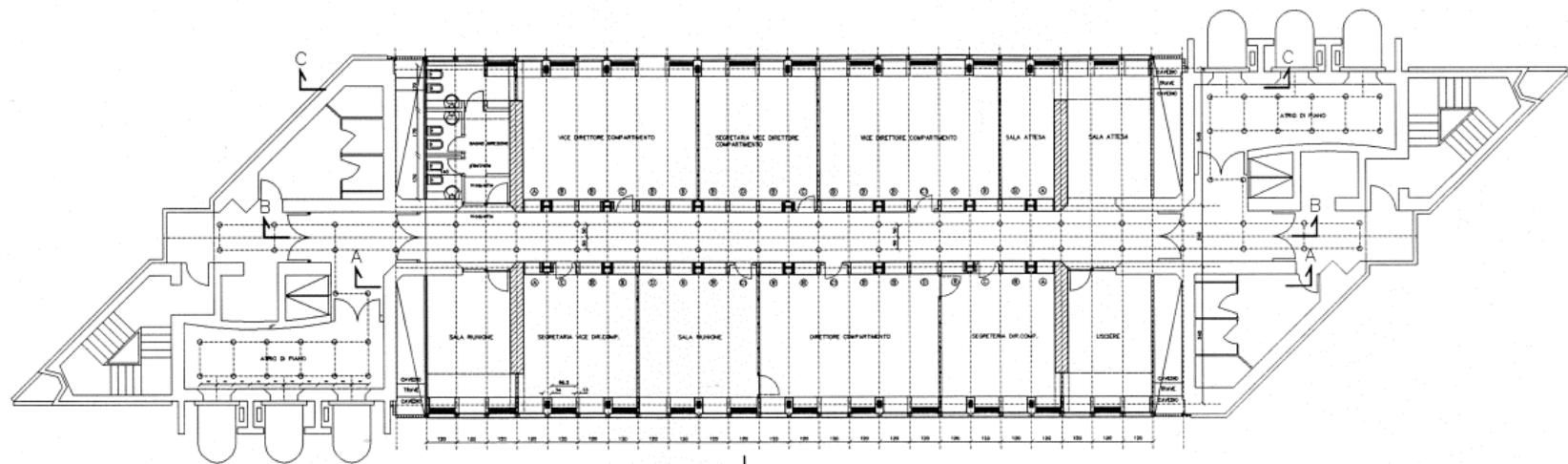


EDIFICIO 1.A.bis

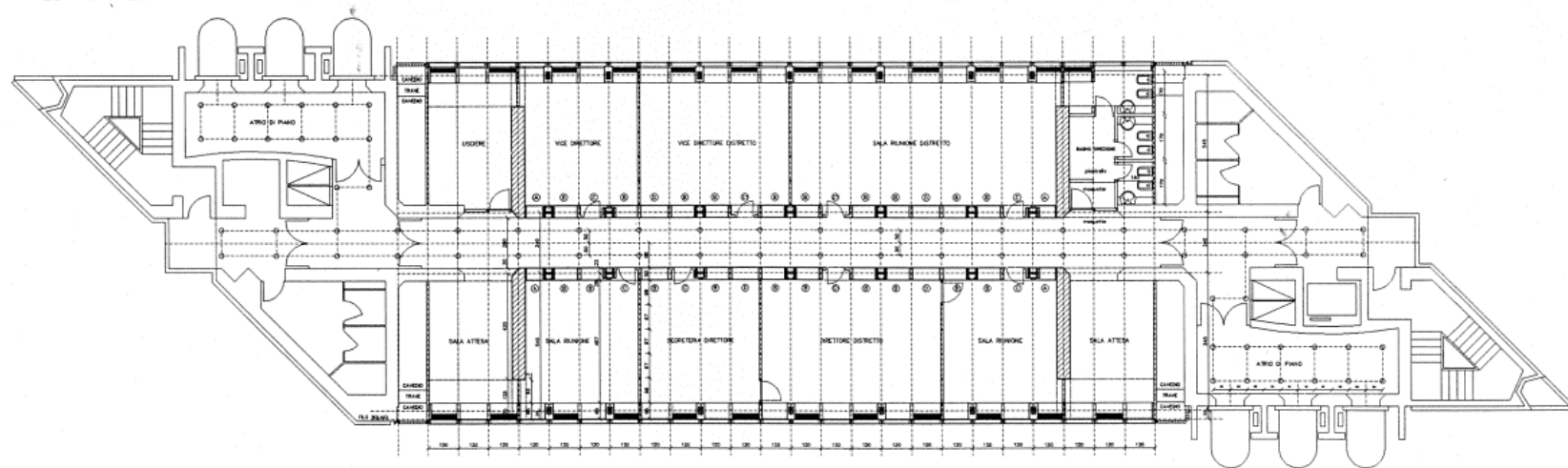




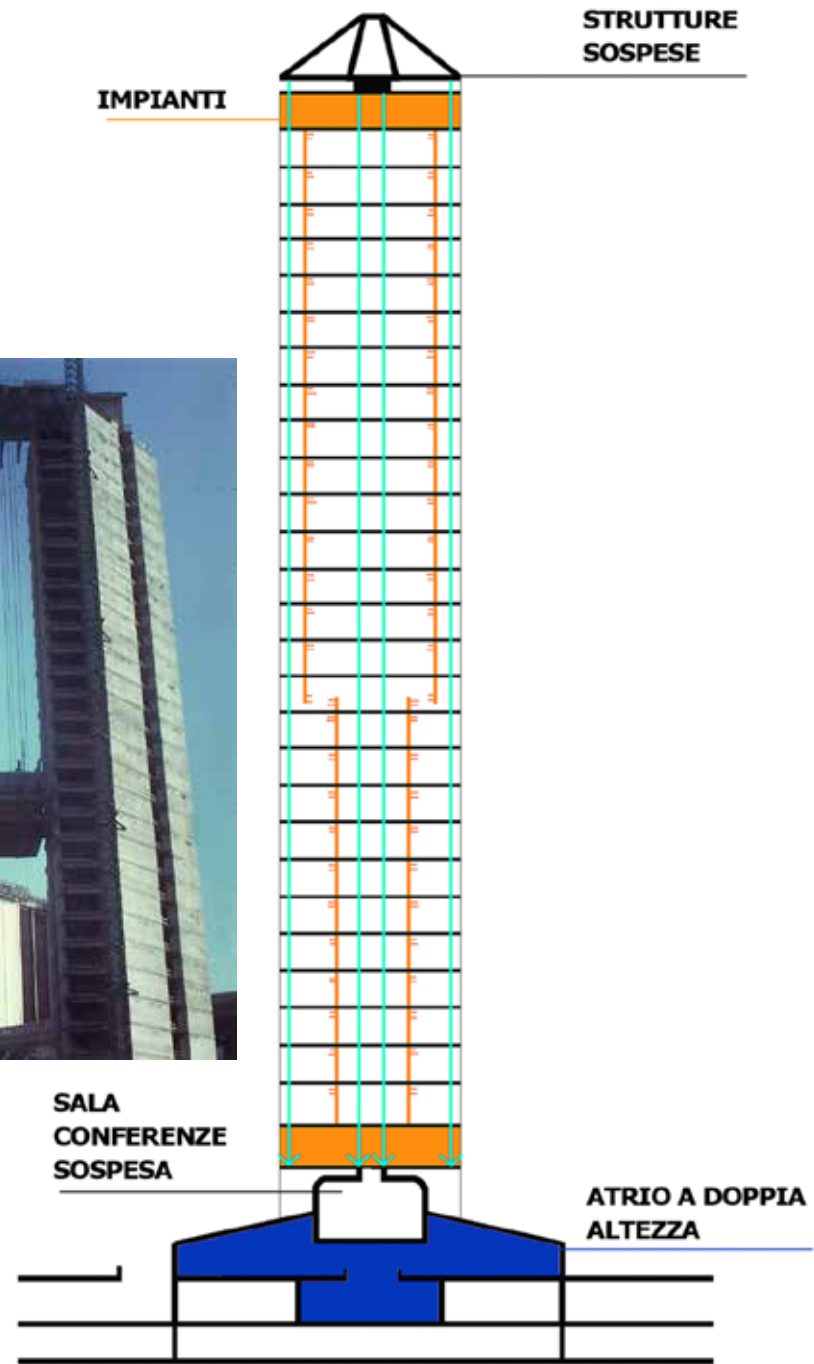




EDIFICIO 2D PIANTA PIANO 21

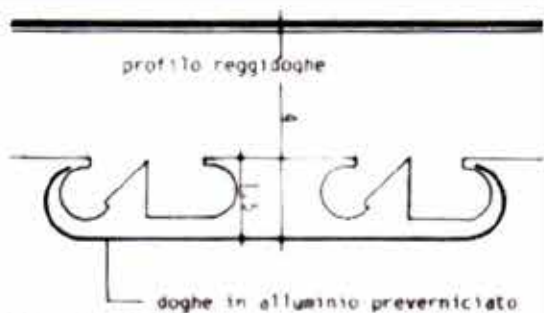


EDIFICIO 1A PIANTA PIANO 21

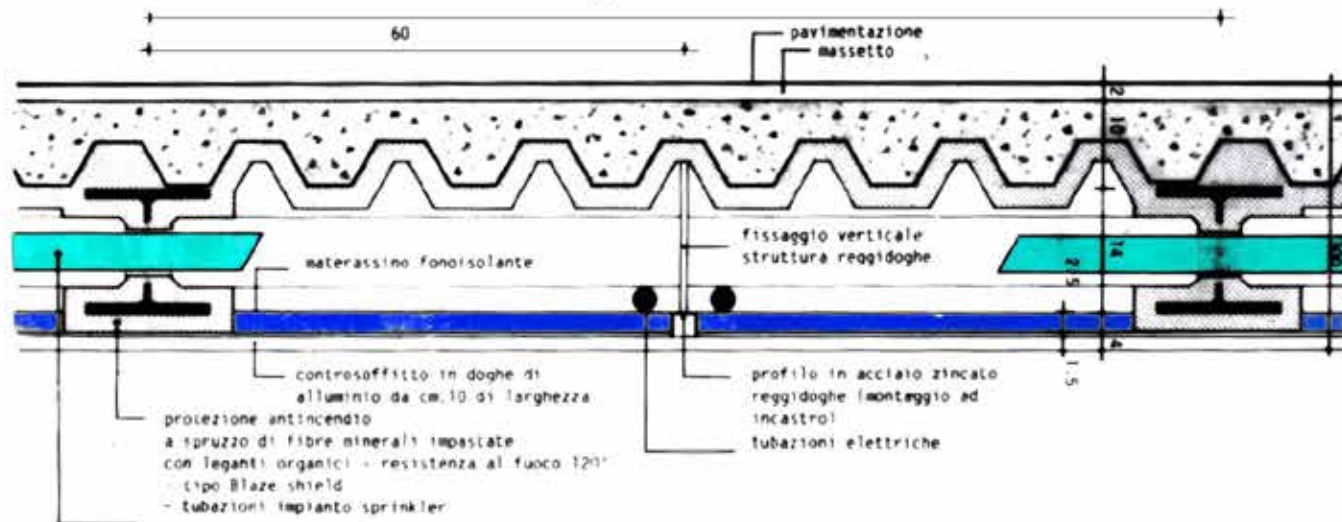




120

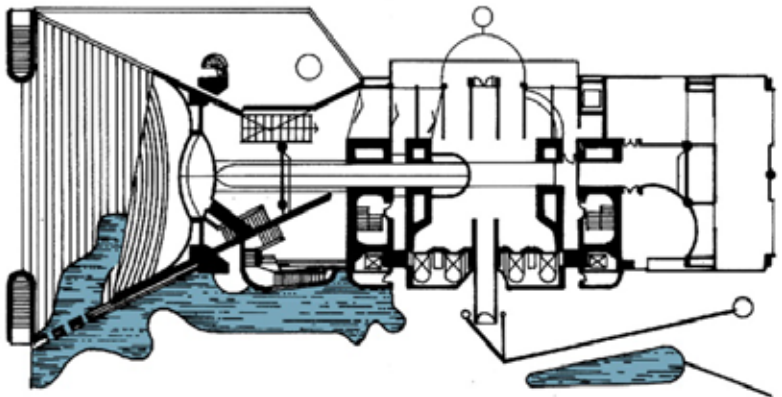


PARTICOLARE SEZIONE TRASVERSALE CONTROSOFFITTO



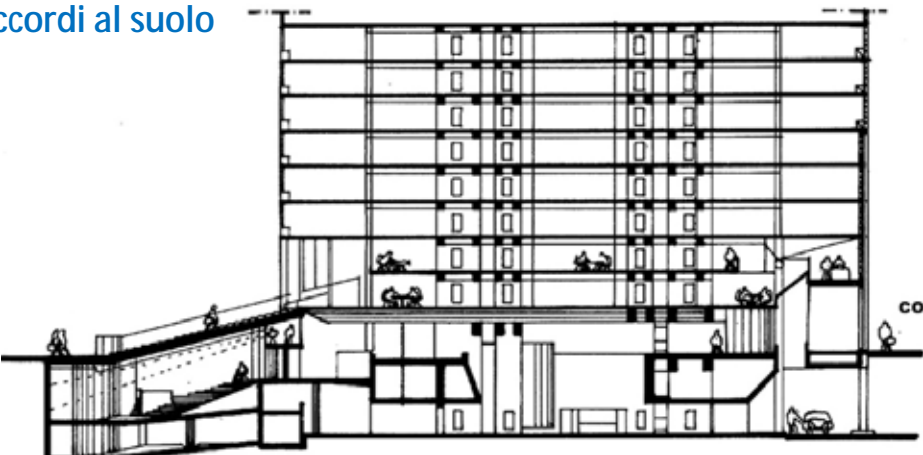


Il prisma si affranca dalle predefinizioni planovolumetriche :
cerca un'espressione architettonica anche attraverso
capziose interpretazioni delle normative
con rapporto mc/mq utili particolarmente favorevole

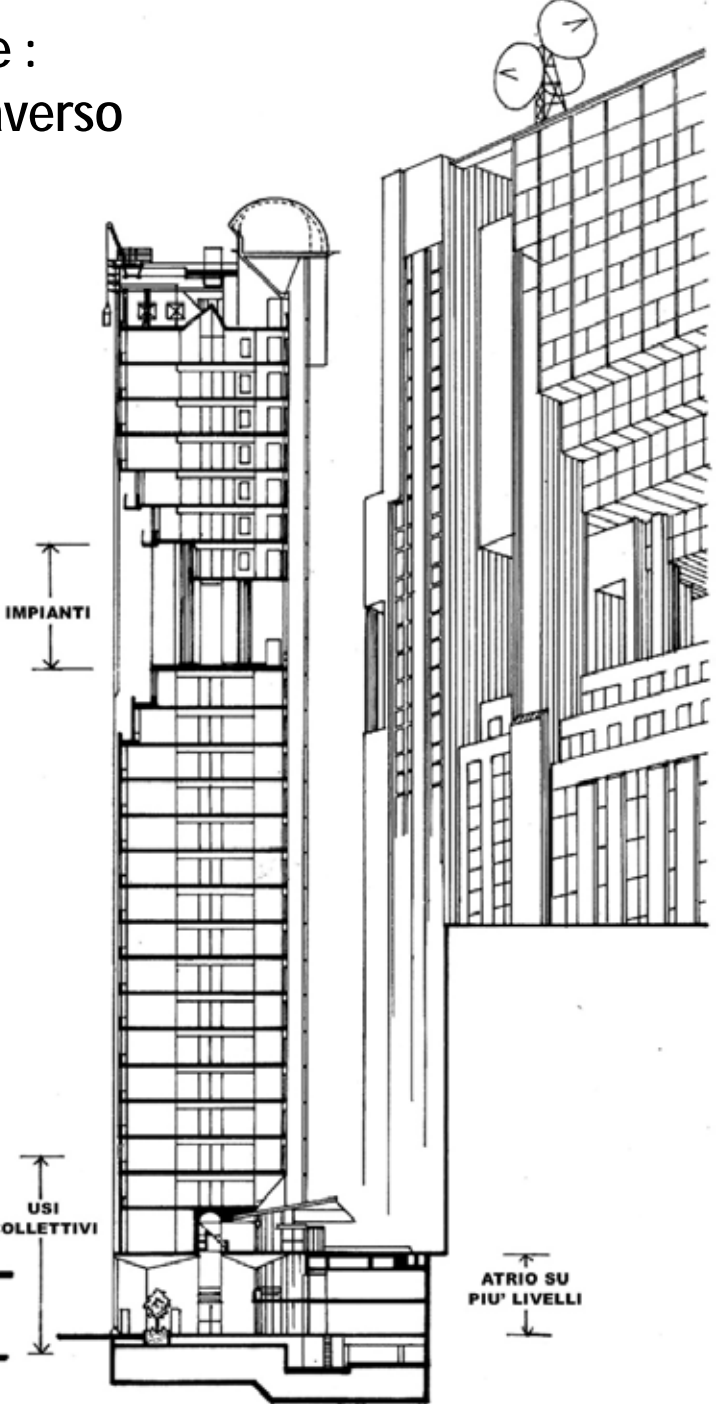


ACQUA E TECNOLOGIA

L'acqua necessaria per esigenze tecnologiche
entra nel disegno dei raccordi al suolo



RACCORDI AL SUOLO









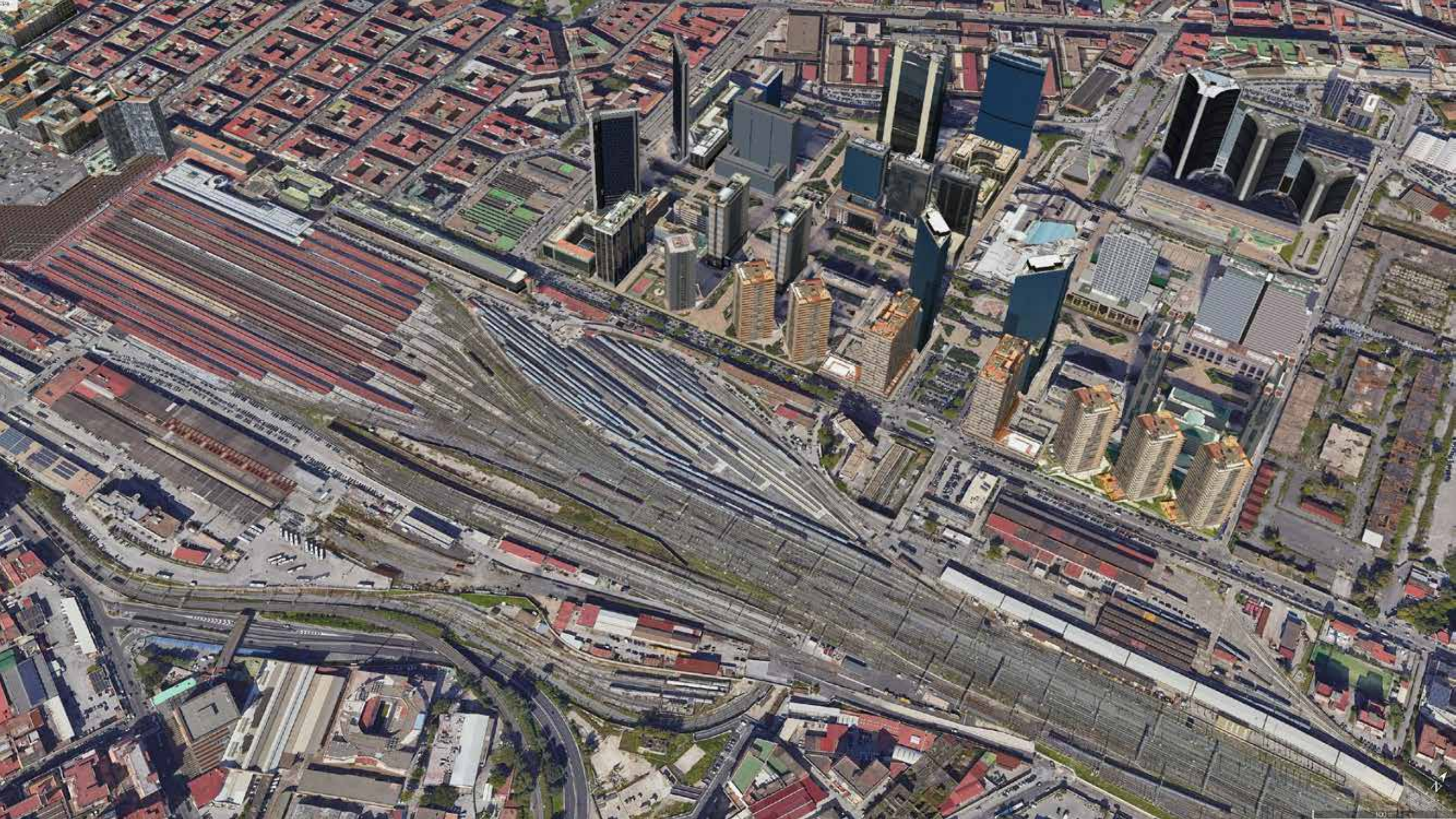
giugno 2024 Palazzetto Sport e Musica, Napoli Basket + Italstage (arena 14mila posti / investimento 54€MI)



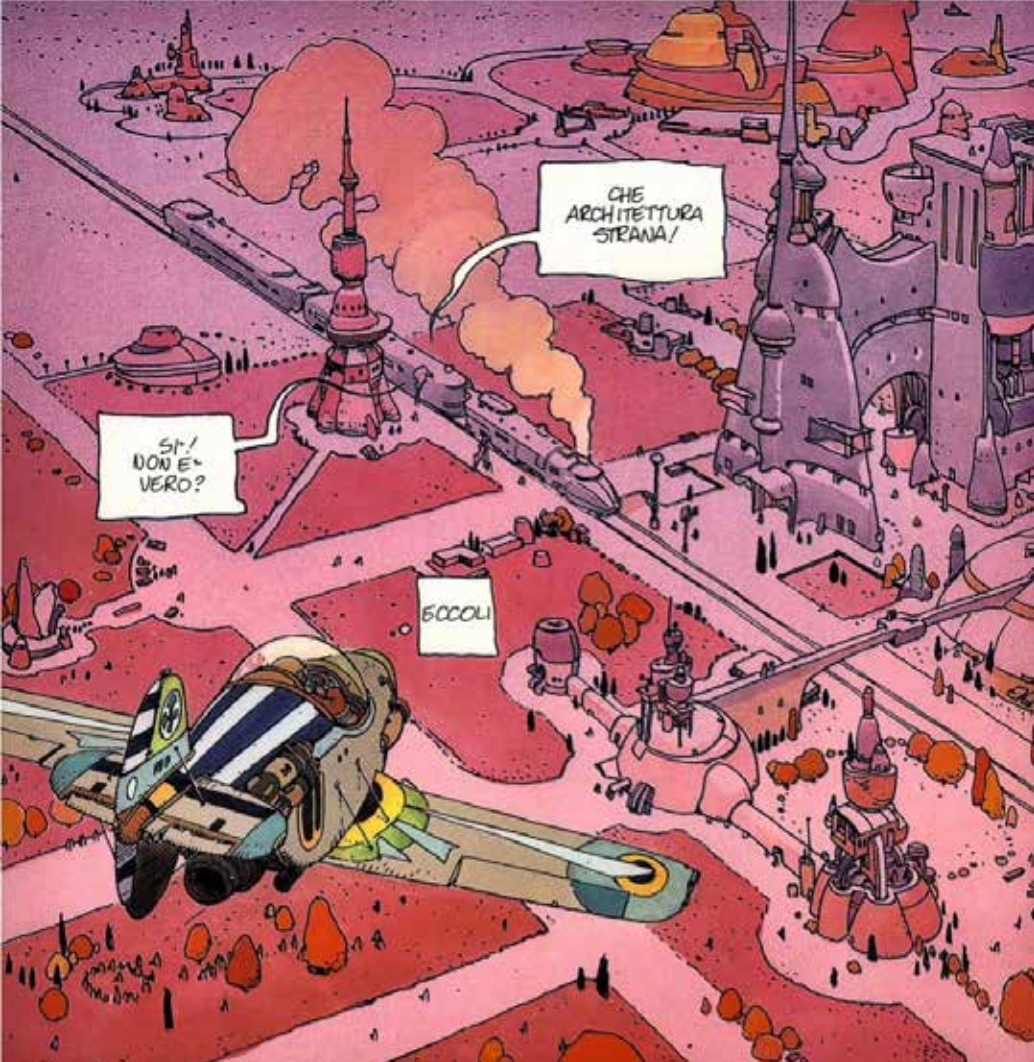
nodo intermodale di Napoli Garibaldi

- § servizi per la mobilità
- § nuova sede Regione Campania.
- § attestamento linee ex Circumvesuviana tramite raddoppio stazione Piazza Garibaldi da 4 a 8 binari
- § riassetto urbanistico dell'area tra Porta Nolana e Piazza Garibaldi
- § collegamento pedonale, parcheggio di interscambio modale auto e terminal bus TPL
- § nuova penetrazione dell'autostrada A3 per l'ingresso diretto a Terminal TPL e parcheggi interrati
- § parco pubblico, tramite il dislivello della stazione ferroviaria nella zona di Via Galileo Ferraris

2024 / concorso di progettazione







*"Città inabitabili. Ci sono finestre ogni 300 metri.
Ho orrore di disegnare le finestre. Queste città sono puri sogni.
Castelli di sabbia"*

1983
MOEBIUS



2008
BURJ DUBAI